



İNDİRME-DEPOLAMA-TAŞIMA TALİMATI

www.schmid-pekintas.com

TR 02, 2022

Schmid Pekintas güneş panellerini tercih ettiğiniz için teşekkür ederiz.

Bu talimat Schmid Pekintas tarafından üretilen fotovoltaik güneş panellerinin sevkiyat sonrası indirme, taşıma, depolama ve paket açılım işlemleri için gerekli bilgileri içermektedir. Tüm bu işlemler yapılmadan önce bu dökümanda yer alan talimatlar mutlaka okunmalıdır.

Bu talimatlara uyulmadığı takdirde satış sırasında verilen kalite garantisi geçersiz hale gelir. Schmid Pekintas yanlış indirme, depolama, taşıma ve paket açma işlemlerinden kaynaklanan kayıp, hasar, yaralanma veya masraflardan sorumlu değildir.

Genel Paketleme Bilgileri

Schmid Pekintas güneş panellerinin iki farklı tip paketleme şekli bulunmaktadır; karton paket veya kilitli plastik parçalar ile streçlenmiş paket.

Her bir paket içerisinde yer alan panel miktarı, panel tipi ve boyutlarına bağlı olarak değişiklik gösterir. Paketler plastik spanzetlerle birbiri üzerine sabitlenerek 2 kat halinde sevkiyat aracına yüklenir.

Her bir paketin ön tarafında, paket içerisindeki panellerin ID numaralarının ve güç sınıflarının yer aldığı listeler yer alır.



İndirme/Boşaltma

Güneş panelleri darbelere karşı korunması gereken hassas ürünlerdir bu nedenle indirme/boşaltma işlemleri sırasında dikkatli olunmalı ve talimatta yer alan kurallara uyulmalıdır.

Lütfen aşağıdaki depolama kurallarına uyunuz:

- Panelleri nakliye aracından indirmeye başlamadan önce ürün paketlerinde nakliye kaynaklı herhangi bir hasar olup olmadığını kontrol ediniz.
- Nakliye sırasında oluşan hasarları anında fotoğraflayınız.
- Taşıyıcınıza hata bildirimini yazılı ve sözlü olarak yapınız.

DİKKAT!

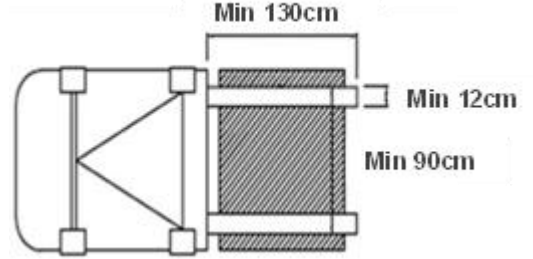
Hasarlı panelleri kesinlikle kullanmayınız.

- İndirme işlemi esnasında paletler askı kemerlerle vinç yardımı ile ya da direkt forklift ile kaldırılabilir. Her iki durumda da panellerin zarar görmediğinden emin olunuz.

Forklif ile uzun kenardan taşımada;

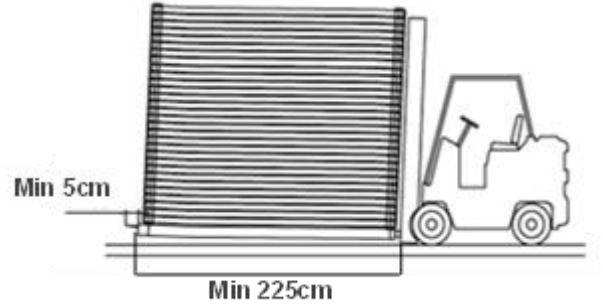
- Forklift çatal genişliği en az 12 cm olmalıdır.
- Forklift çatal uzunluğu en az 130 cm olmalıdır.
- Forklift çatal açıklığı en az 90 cm olmalıdır.

- Palet kaldırılmadan önce forklift çatal ucunun paletin karşı ucundan mutlaka görünmesi gerekmektedir.



Forklif ile kısa kenardan taşımada;

- Forklift çatal genişliği en az 12 cm olmalıdır.
- Forklift çatal uzunluğu en az 225 cm olmalıdır.
- Forklift çatal açıklığı en az 90 cm olmalıdır.

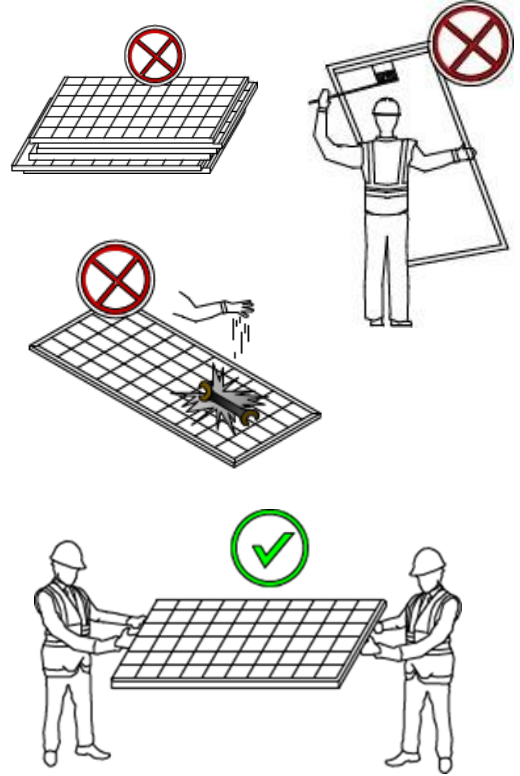


- İndirme işleminden önce, indirme yapılacak alanın düz olmasına ve alanda paletin dengesini bozacak taş, tahta vb. olmamasına dikkat edilmelidir.
- 2 katlı paketler tırdan indirildikten sonra birbirinden ayrılmalı ve saha üzerinde taşıma tek paket halinde yapılmalıdır.

Depolama ve Taşıma

- Paneller kurulum alanına gelmeden önce, panellerin paketini nakliye ve depolama sırasında açmayınız.
- Kilitli plastik parçalar ile streçli paketlemede siyah plastik köşe parçalarını montaj aşamasına kadar çıkarmayınız. Paketi bozmayınız.
- Karton paketlerde, montaj aşamasına kadar panelleri paket içerisinde muhafaza ediniz. Karton paketi bozmayınız.
- Panellerin paketini açmadan önce yağmura dayanıklı ve kuru yerlerde muhafaza ediniz.
- Ambalajı iyi koruyunuz ve ambalajın zarar görmesini önleyiniz.
- Ambalajın üzerine basmayınız.
- Panelleri istiflerken ambalajın üzerinde belirtilen sınırları aşmayınız.
- Ambalajı Schmid Pekintaş tarafından belirtilen talimatlara uygun şekilde açınız.
- Herhangi bir durumda panelleri kaldırmak için bağlantı kutusunu veya kabloları tutmayınız.
- Panellerin üzerine kesinlikle çıkmayınız veya panellerin üzerinde yürümeyiniz.
- Bir paneli başka bir panelin üzerine düşürmeyiniz.

- Panelleri taşıırken dikkatli olunuz.
- Panelleri iki kişinin taşımasını sağlayınız.
- Panelleri taşıırken kaymaz, temiz eldivenler kullanılmasını sağlayınız.



DİKKAT!

Lütfen bu talimatı sorumlu kişilere dağıtınız ve talimat doğrultusunda aksiyon alındığından emin olunuz.

DİKKAT!

Olası kaza ve yaralanma risklerini önlemek için gerekli iş güvenliği önlemlerini alınız. Koruyucu eldiven, koruyucu ayakkabı ve koruyucu başlık gibi kişisel koruyucu ekipman kullanımını sağlayınız.

Karton Paket Açılımı

- 1) İki katlı durumda bulunan paketleri ayırmak için ilk olarak iki palet arasındaki streç filmi kesiniz.

DİKKAT!

Olası kaza ve yaralanma risklerini önlemek için gerekli iş güvenliği önlemlerini alınız.

- 2) İki paketi birbirine bağlayan spanzetleri bir makas veya falçata yardımıyla dikkatli bir şekilde kesiniz.

DİKKAT!

Kesme işlemi sırasında kutunun hasar görmemesine dikkat ediniz.

- 3) Üstte bulunan paketi forklift ile alarak paketleri birbirinden ayırınız.

DİKKAT!

Kullanılan forklift özelliklerinin (çatal genişliği, çatal uzunluğu, çatal açıklığı) yapılacak işleme uygun olduğundan emin olunuz.



4) Paket üzerindeki streç filmi çıkartınız.

DİKKAT!

İşlem sırasında karton paketin hasar görememesine dikkat ediniz.



5) Kutu üzerindeki spanzetleri kesiniz ve spanzetleri sökünüz.

DİKKAT!

Olası kaza ve yaralanma risklerini önlemek için gerekli iş güvenliği önlemlerini alınız.



6) Kutunun kapağını açınız.

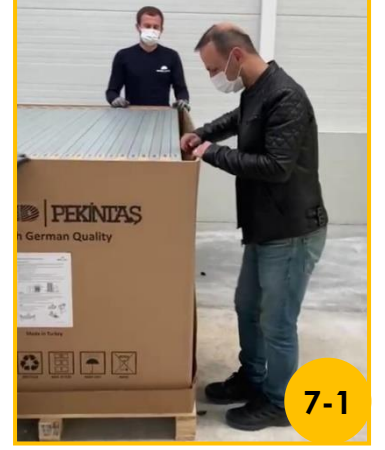


- 7) Kutunun gövde kartonunu tamamen çıkartmadan yukarı kaldırınız ve iç tarafta bulunan spanzetleri alttaki spanzetten başlayarak kesiniz.

DİKKAT!

Spanzetleri keserken panelin veya panel çerçevesinin çizilmediğinden ve zarar görmediğinden emin olunuz.

- 8) Kutunun içinden her bir paneli karşılıklı iki kişi ile birer birer çıkartınız.



Kilitli Plastik Parçalar İle Streçlenmiş Paket Açılımı

- 1) İki katlı halde bulunan paketlerin spanzetlerini bir makas veya falçata yardımıyla dikkatli bir şekilde kesiniz.

DİKKAT!

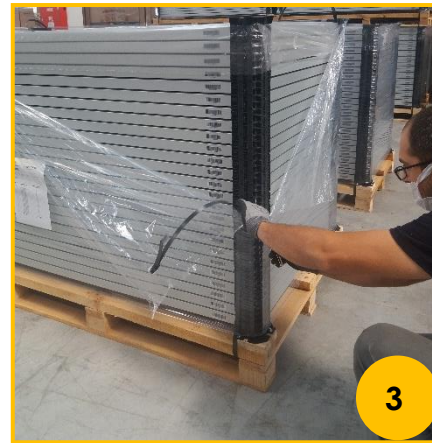
Bu aşamada panellerde herhangi bir hasar oluşmamasına, panellerin darbe almamasına ve çizilmemesine dikkat ediniz.

- 2) Üstte bulunan paketi forklift ile alarak paketleri birbirinden ayırınız.

DİKKAT!

Kullanılan forklift özelliklerinin (çatal genişliği, çatal uzunluğu, çatal açıklığı) yapılacak işleme uygun olduğundan emin olunuz.

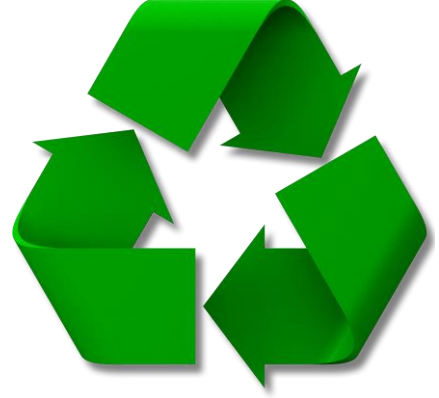
- 3) Paket üzerindeki spanzetleri kesiniz ve streç filmi dikkatli bir şekilde çıkartınız.



- 4) Paket açma işlemi tamamlanan panelleri karşılıklı iki kişi ile taşıyarak kurulum yapınız.



- 5) Ambalaj malzemelerini uygun şekilde geri dönüştürülebilmeleri için ayırınız.



“Ağaçlar kâğıt, kâğıtlar çöp olmasın.”

Ambalaj atıkları çöp değildir. Daha yaşanılabilir bir dünya için geri dönüşümü mümkün olan malzemeleri ayırınız, geri dönüşümü destekleyiniz.